

舂陵水蓝山县段（K34+950—K36+100）河道管理范围划定成果调整前后对比图（1/3）



永州市水利资源局

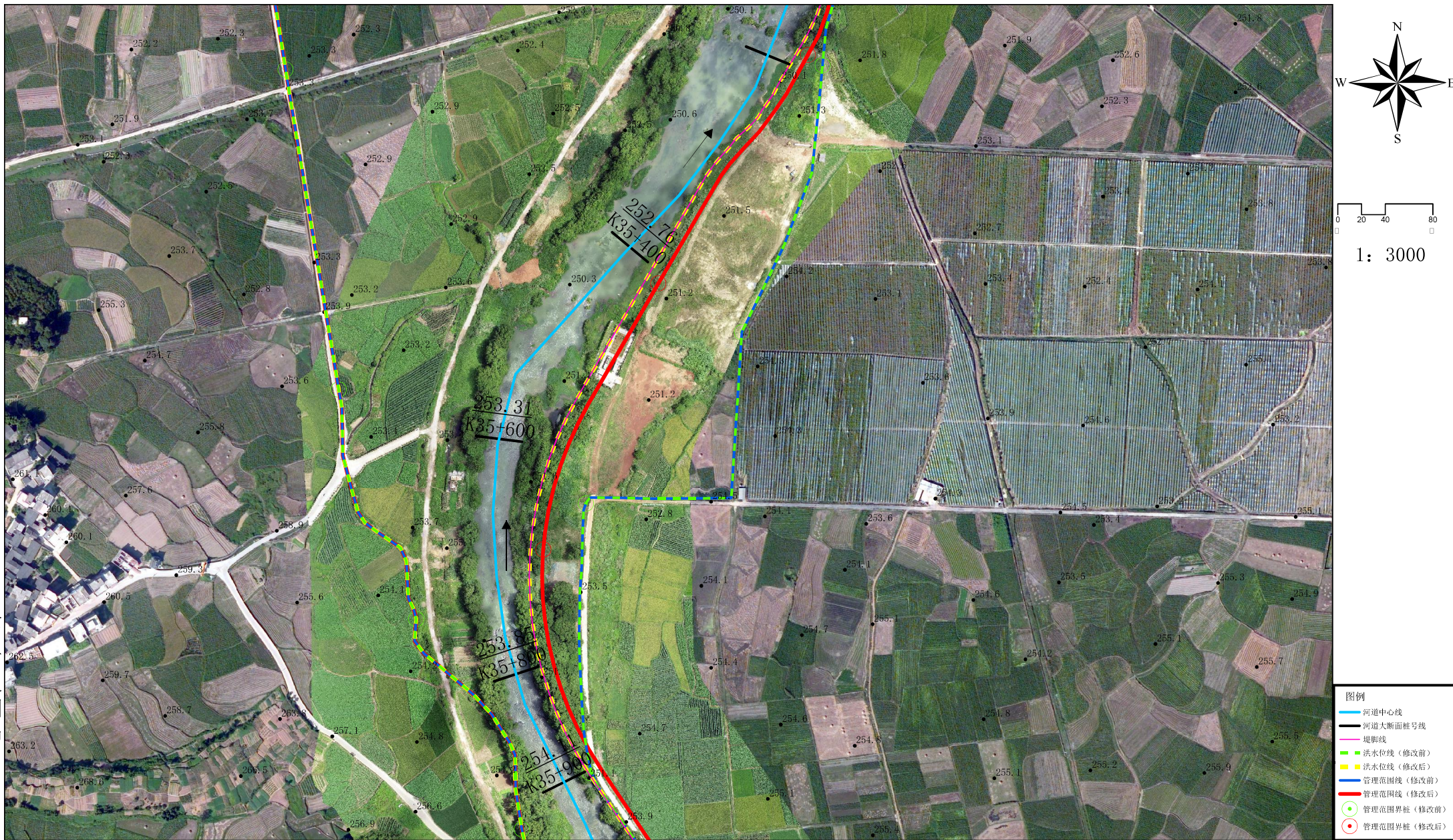
批准单位：永州市人民政府
2025年航拍，2025年9月调整
2000国家大地坐标系，中央经线111度
1985国家高程基准

审核单位：永州市水利局、永州市自然资源局

1:3000

制图单位：湖南省禹通水利水电勘察设计院有限公司
制图者：王云飞
检查者：江敏

舂陵水蓝山县段（K34+950—K36+100）河道管理范围划定成果调整前后对比图（2/3）



永州市水利局

批准单位：永州市人民政府
2025年航拍，2025年9月调整
2000国家大地坐标系，中央经线111度
1985国家高程基准

审核单位：永州市水利局、永州市自然资源局

1:3000

制图单位：湖南省禹通水利水电勘察设计院有限公司
制图者：王云飞
检查者：江敏

舂陵水蓝山县段（K34+950—K36+100）河道管理范围划定成果调整前后对比图（3/3）



永州市水利资源局

批准单位：永州市人民政府
2025年航拍，2025年9月调整
2000国家大地坐标系，中央经线111度
1985国家高程基准

审核单位：永州市水利局、永州市自然资源局

1:3000

制图单位：湖南省禹通水利水电勘察设计院有限公司
制图者：王云飞
检查者：江敏